

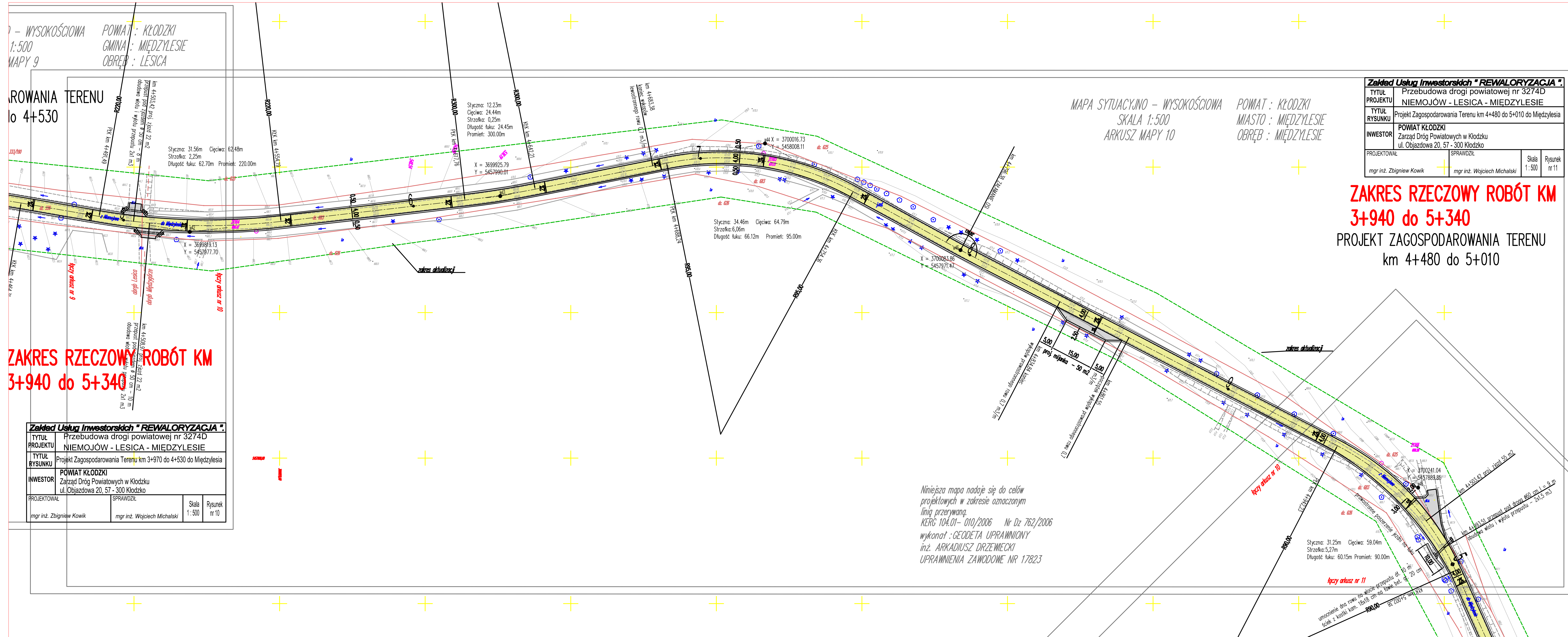
WYSOKOŚCIOWA
1:500
MAPY 9

POWIAT: KŁODZKI
GMINA: MIĘDZYLESIE
OBRĘB: LESICA

WYKONANIA TERENU
do 4+530

ZAKRES RZECZOWY ROBÓT KM
3+940 do 5+340

Zakład Usług Inwestorskich "REWALORYZACJA"			
TYTUŁ PROJEKTU	Przebudowa drogi powiatowej nr 3274D NIEMOJÓW - LESICA - MIĘDZYLESIE		
TYTUŁ RYSUNKU	Projekt Zagospodarowania Terenu km 3+970 do 4+530 do Międzyzlesia		
INWESTOR	POWIAT KŁODZKI Zarząd Dróg Powiatowych w Kłodzku ul. Objazdowa 20, 57 - 300 Kłodzko		
PROJEKTOWAŁ	SPRAWDZIŁ	Skala	Rysunek
mgr inż. Zbigniew Kowik	mgr inż. Wojciech Michalski	1:500	nr 10



MAPA SYTUACYJNO - WYSOKOŚCIOWA
SKALA 1:500
ARKUSZ MAPY 10

POWIAT: KŁODZKI
MIASTO: MIĘDZYLESIE
OBRĘB: MIĘDZYLESIE

Zakład Usług Inwestorskich "REWALORYZACJA"			
TYTUŁ PROJEKTU	Przebudowa drogi powiatowej nr 3274D NIEMOJÓW - LESICA - MIĘDZYLESIE		
TYTUŁ RYSUNKU	Projekt Zagospodarowania Terenu km 4+480 do 5+010 do Międzyzlesia		
INWESTOR	POWIAT KŁODZKI Zarząd Dróg Powiatowych w Kłodzku ul. Objazdowa 20, 57 - 300 Kłodzko		
PROJEKTOWAŁ	SPRAWDZIŁ	Skala	Rysunek
mgr inż. Zbigniew Kowik	mgr inż. Wojciech Michalski	1:500	nr 11

**ZAKRES RZECZOWY ROBÓT KM
3+940 do 5+340**
PROJEKT ZAGOSPODAROWANIA TERENU
km 4+480 do 5+010

Niniejsza mapa nadaje się do celów projektowych w zakresie oznaczonym linią przerywaną.
KERG 104.01- 010/2006 Nr Dz 762/2006
wykonat : GEODETA UPRAWNIONY
inż. ARKADIUSZ DRZEWIECKI
UPRAWNIENIA ZAWODOWE NR 17823

Styczna: 31,25m Cięciwa: 59,04m
Strzałka: 5,27m
Długość łuku: 60,15m Promień: 90,00m

łaczy arkusz nr 11