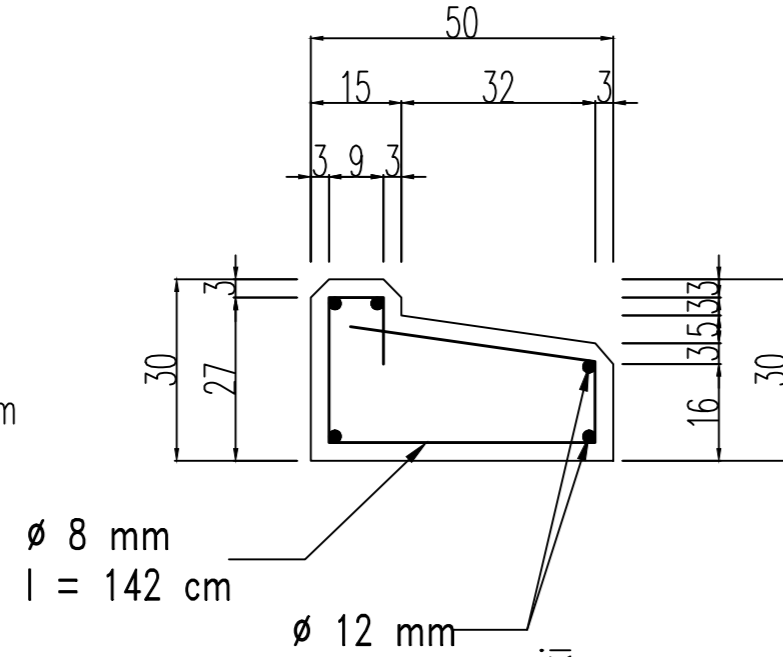


NOWE GZYMSY ŻELBETOWE
NA MOSTACH NR 1, 3 i 4.
BETON B 30



ZBROJENIE MONTAŻOWE GZYMSÓW – MOST 1 :

- strzemiona \varnothing 8 mm, co 50 cm, 2x21 szt. x 1,42 m/szt. = 60 m
- 60m x 0,395 kg/m = 24 kg
- pręty podłużne \varnothing 12 mm, 2x5 szt. x 11 m = 110 m
- 110m x 0,888 kg/m = 98 kg
- kotwy stalowe \varnothing 20 mm, co 100 cm, 2x2x10 szt. x 0,5 m/szt = 20 m
- 20m x 2,466 kg/m = 50 kg
- RAZEM : 24+98+50 = 0,172 t

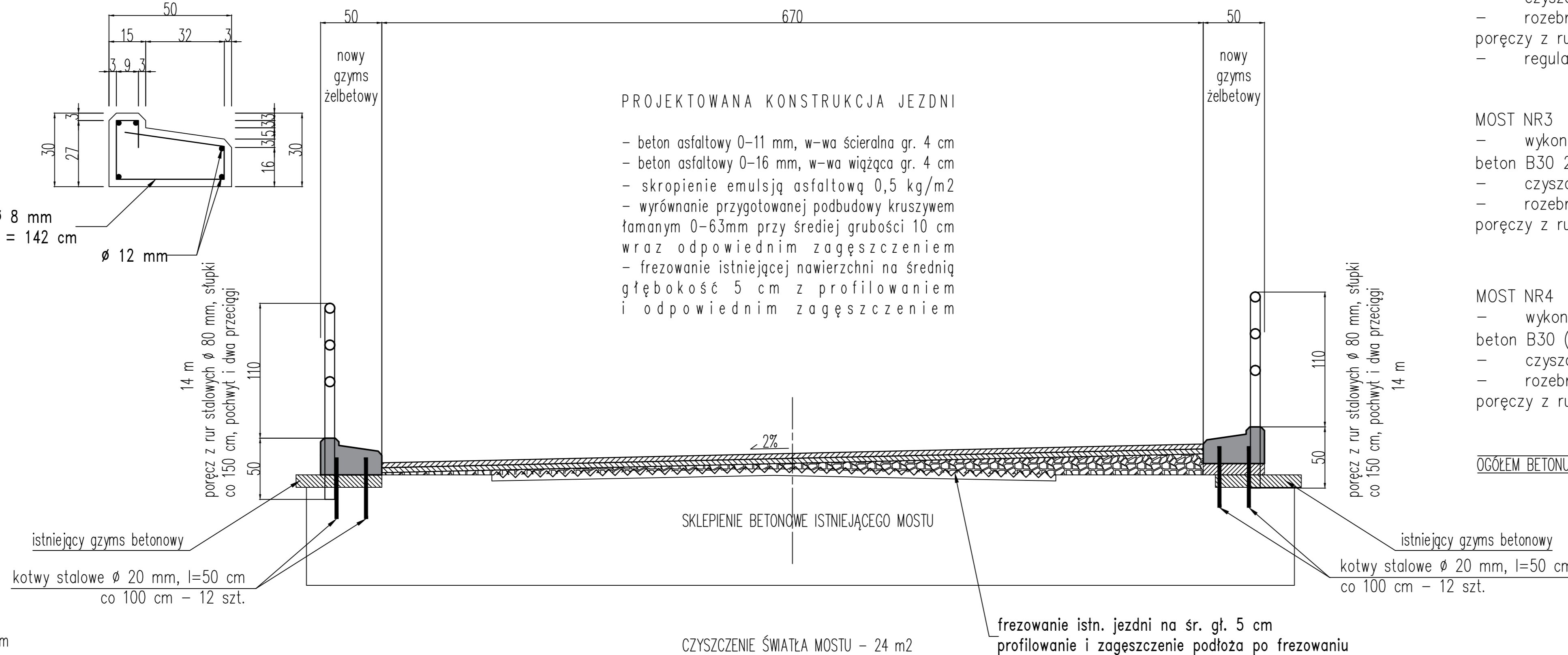
ZBROJENIE MONTAŻOWE GZYMSÓW – MOST 3 :

- strzemiona \varnothing 8 mm, co 50 cm, 2x12 szt. x 1,42 m/szt. = 34 m
- 34m x 0,395 kg/m = 13 kg
- pręty podłużne \varnothing 12 mm, 2x5 szt. x 6 m = 60 m
- 60m x 0,888 kg/m = 53 kg
- kotwy stalowe \varnothing 20 mm, co 100 cm, 2x2x6 szt. x 0,5 m/szt = 12 m
- 12m x 2,466 kg/m = 30 kg
- RAZEM : 13+53+30 = 0,096 t

ZBROJENIE MONTAŻOWE GZYMSÓW – MOST 4 :

- strzemiona \varnothing 8 mm, co 50 cm, 17+13 szt. x 1,42 m/szt. = 43 m
- 43m x 0,395 kg/m = 17 kg
- pręty podłużne \varnothing 12 mm, 5 szt. x (8,7+7) m = 79 m
- 79m x 0,888 kg/m = 70 kg
- kotwy stalowe \varnothing 20 mm, co 100 cm, (2x8+2x6) szt. x 0,5 m/szt = 14 m
- 14m x 2,466 kg/m = 35 kg
- RAZEM : 17+70+35 = 0,122 t

OGÓŁEM STALI ZBROJENIOWEJ A-III : 0,172+0,096+0,122 = 0,39 t



PROJEKTOWANA KONSTRUKCJA JEZDNI

- beton asfaltowy 0-11 mm, w-wa ścierna gr. 4 cm
- beton asfaltowy 0-16 mm, w-wa wiążąca gr. 4 cm
- skropienie emulsją asfaltową 0,5 kg/m²
- wyrównanie przygotowanej podbudowy kruszywem łamanym 0-63mm przy średniej grubości 10 cm wraz odpowiednim zagęszczeniem
- frezowanie istniejącej nawierzchni na średnią głębokość 5 cm z profilowaniem i odpowiednim zagęszczeniem

MOST NR1

- wykonanie nowych gzymsów żelbetowych beton B30 2x(11x0,3x0,5) = 3,3 m³
- czyszczenie światła mostu 24 m²
- rozebranie istniejących i wykonanie nowych poręczy z rur stalowych \varnothing 80 mm – 2x14m
- regulacja wpustu ulicznego

MOST NR3

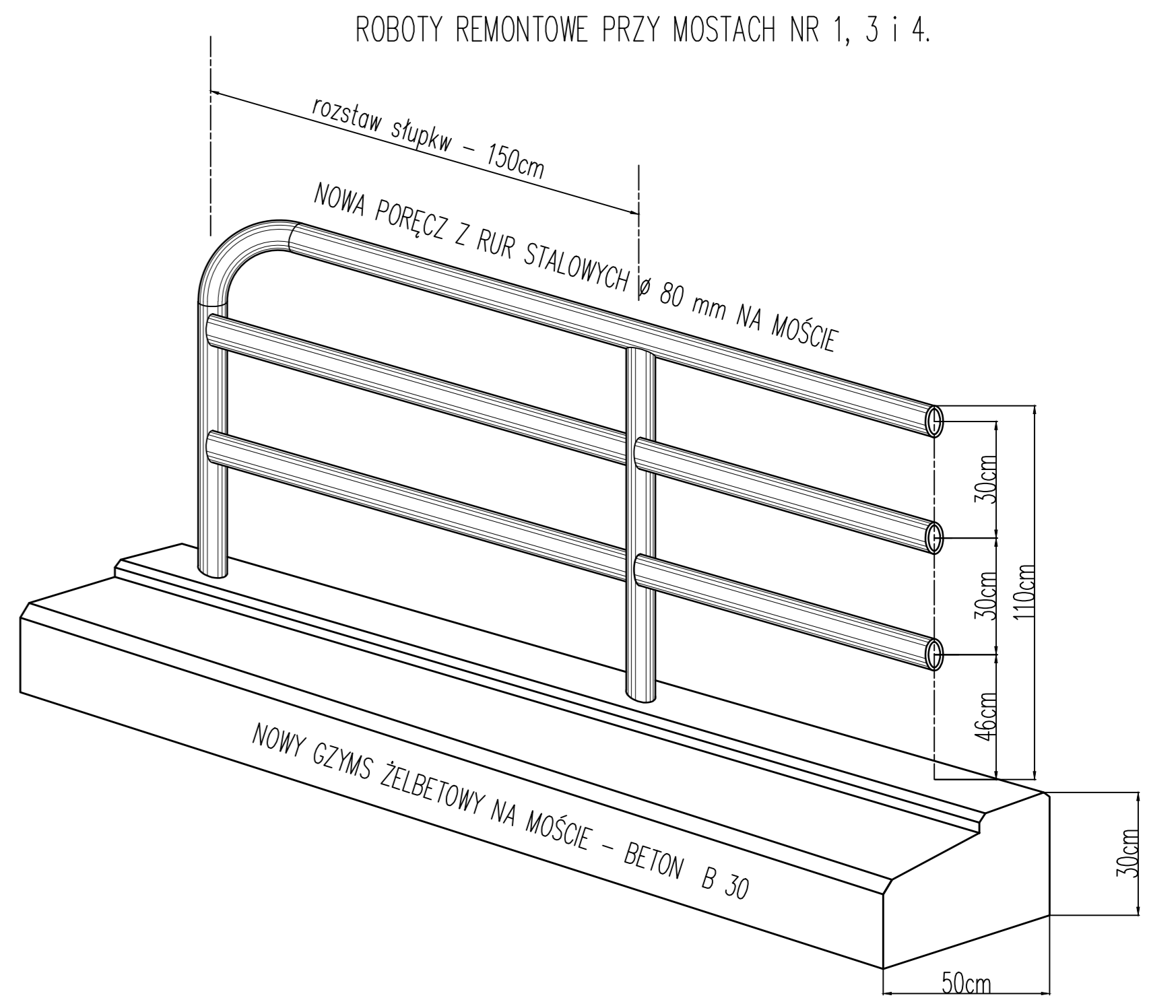
- wykonanie nowych gzymsów żelbetowych beton B30 2x(6,2x0,3x0,5) = 1,86 m³
- czyszczenie światła mostu 12 m²
- rozebranie istniejących i wykonanie nowych poręczy z rur stalowych \varnothing 80 mm – 2x7m

MOST NR4

- wykonanie nowych gzymsów żelbetowych beton B30 (8,7+7)x0,3x0,5 = 2,36 m³
- czyszczenie światła mostu 12 m²
- rozebranie istniejących i wykonanie nowych poręczy z rur stalowych \varnothing 80 mm – 10+12 m

OGÓŁEM BETONU B 30 3,3+1,86+2,36 = 7,52 m³

PRZEKRÓJ KONSTRUKCYJNY A-A
ROBOTY REMONTOWE PRZY MOSTACH
1, 3 i 4.
Skala 1:25
KM 0+155



| | |
|--|--------------|
| TEMAT : Odbudowa drogi powiatowej nr 3257D od drogi wojewódzkiej nr 392 – Konradów – Marcinków – Kamienna. | |
| ADRES : KONRADÓW, Gmina LADEK ZDRÓJ. | |
| INWESTOR : ZARZĄD DRÓG POWIATOWYCH W KŁODZKU. | |
| mgr inż. Aleksander Ruczkowski | Skala 1 : 25 |
| mgr inż. Zbigniew Kowik | Rys. nr 7 |
| RYSUNEK : PRZEKRÓJ KONSTRUKCYJNY A-A. | |