

**MAPA DO CELÓW PROJEKTOWYCH
KOPIA MAPY ZASADNICZEJ
Skala 1:500**

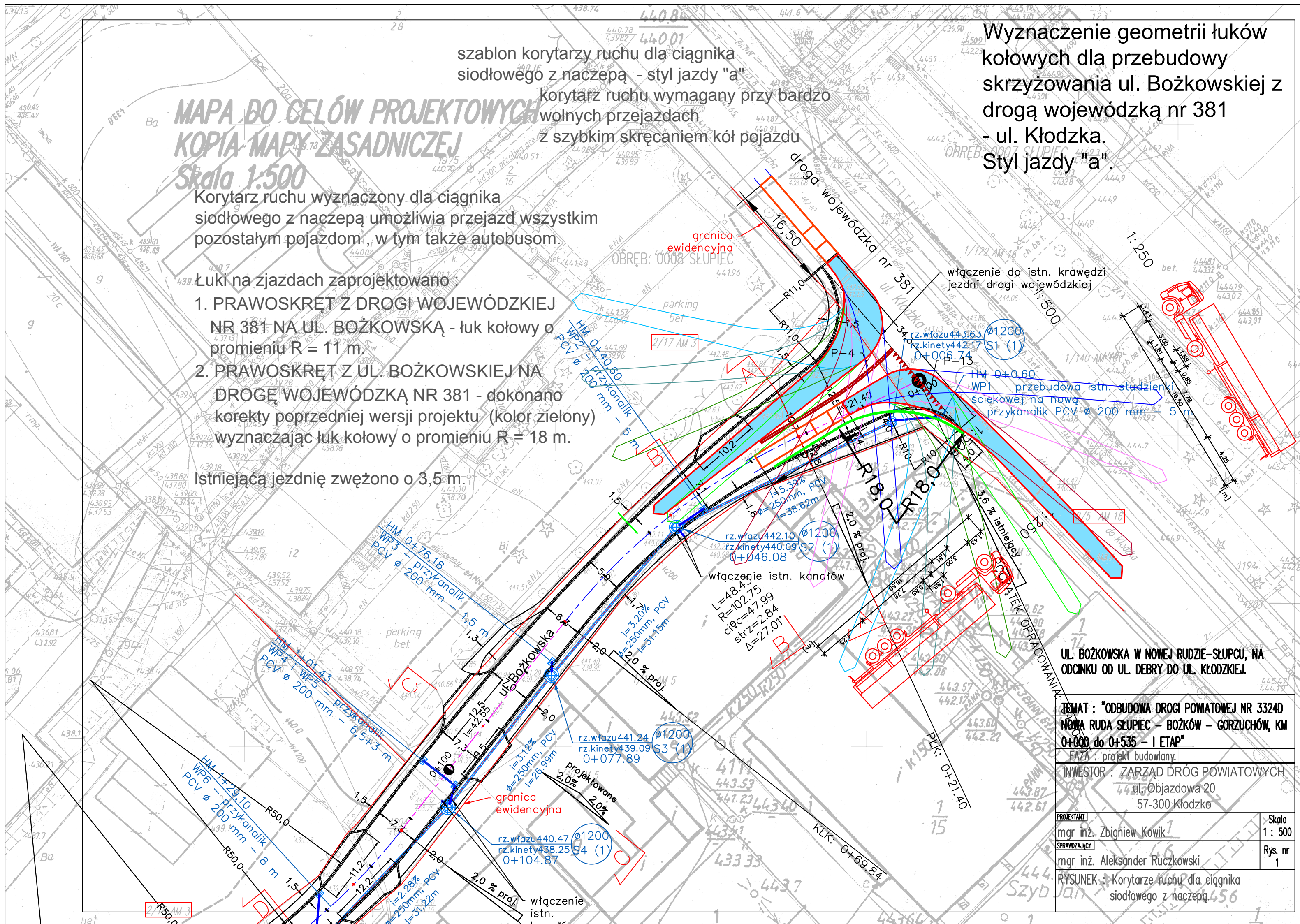
Korytarz ruchu wyznaczony dla ciągnika siodłowego z naczepą umożliwia przejazd wszystkim pozostałym pojazdom, w tym także autobusom.

- Łuki na zjazdach zaprojektowano:
1. PRAWOSKRĘT Z DROGI WOJEWÓDZKIEJ NR 381 NA UL. BOŻKOWSKĄ - łuk kołowy o promieniu $R = 11\text{ m}$.
 2. PRAWOSKRĘT Z UL. BOŻKOWSKIEJ NA DROGĘ WOJEWÓDZKĄ NR 381 - dokonano korekty poprzedniej wersji projektu (kolor zielony) wyznaczając łuk kołowy o promieniu $R = 18\text{ m}$.

Istniejącą jezdnię zwężono o $3,5\text{ m}$.

szablon korytarzy ruchu dla ciągnika siodłowego z naczepą - styl jazdy "a"
korytarz ruchu wymagany przy bardzo wolnych przejazdach z szybkim skręcaniem kół pojazdu

Wyznaczenie geometrii łuków kołowych dla przebudowy skrzyżowania ul. Bożkowskiej z drogą wojewódzką nr 381 - ul. Kłodzka. Styl jazdy "a".



UL. BOŻKOWSKA W NOWEJ RUDZIE-SŁUPCU, NA ODCINKU OD UL. DEBRY DO UL. KŁODZKIEJ.

TEMAT : "ODBUDOWA DROGI POWATOWEJ NR 3324D NOWA RUDA SŁUPIEC - BOŻKÓW - GORZUCHÓW, KM 0+000 do 0+535 - I ETAP"	
FAZA : projekt budowlany.	
INWESTOR : ZARZĄD DRÓG POWIATOWYCH 44 ul. Objazdowa 20 57-300 Kłodzko	
PROJEKTANT mgr inż. Zbigniew Kowik	Skala 1 : 500
SPRZĄDZAJĄCY mgr inż. Aleksander Ruczkowski	Rys. nr 1
RYSUNEK : Korytarze ruchu dla ciągnika siodłowego z naczepą 456	