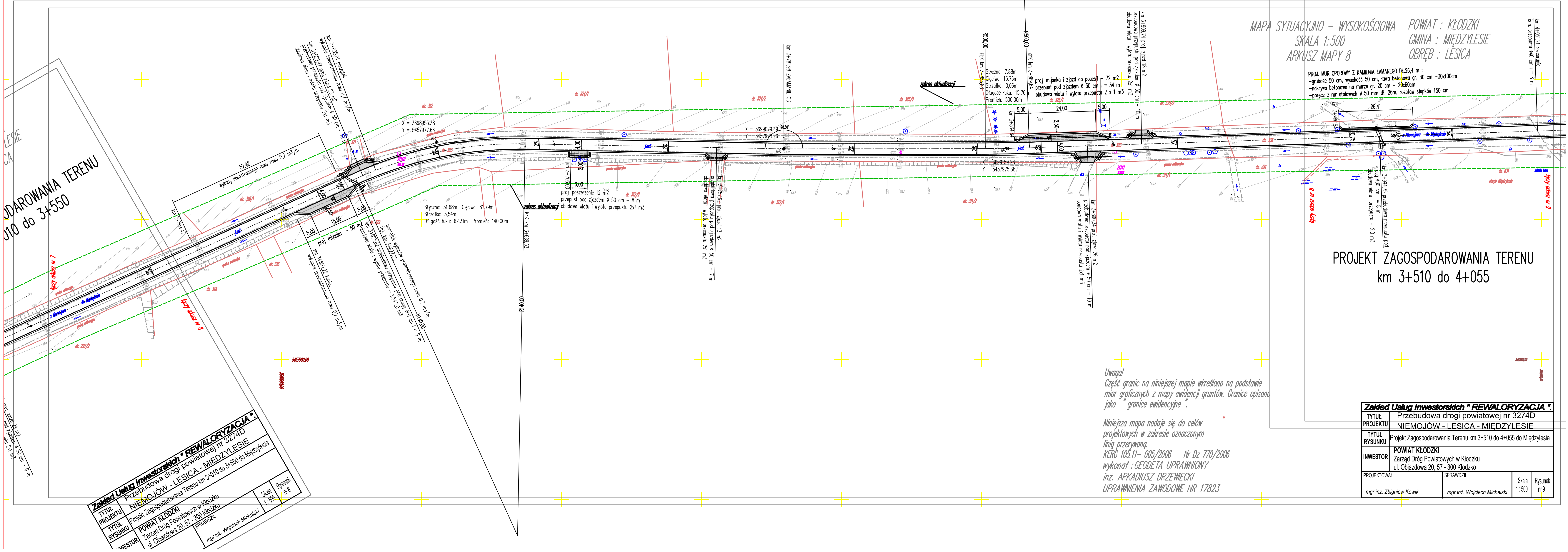


OGRAZDZENIA TERENU
OD 3+550



MAPA SYTUACYJNO - WYSOKOŚCIOWA
SKALA 1:500
ARKUSZ MAPY 8

POWIAT : KŁODZKI
GMINA : MIEDZYLĘSIE
OBRĘB : LĘSICA

PROJ. MUR OPOROWY Z KAMienia ŁAMANEGO DŁ.26,4 m :
- grubość 50 cm, wysokość 50 cm, ława betonowa gr. 30 cm - 30x100cm
- nakrywa betonowa na murze gr. 20 cm - 20x60cm
- poręcz z rur stalowych Ø 50 mm dł. 26m, rozstaw słupków 150 cm

PROJEKT ZAGOSPODAROWANIA TERENU km 3+510 do 4+055

Uwaga!
Część granic na niniejszej mapie wkreślono na podstawie
miar graficznych z mapy ewidencji gruntów. Granice opisano
jako "granicę ewidencyjną".

Niniejsza mapa nadaje się do celów
projektowych w zakresie oznaczonym
linią przerywaną.
KERG 105.11- 005/2006 Nr Dz 770/2006
wykonat : GEODETA UPRAWNIOWY
inż. ARKADIUSZ DRZEWIECKI
UPRAWNIENIA ZAWODOWE NR 17823

Zakład Usług Inwestorskich "REWALORYZACJA"			
TYTUŁ	Przebudowa drogi powiatowej nr 3274D		
PROJEKTU	NIEMOJÓW - LĘSICA - MIEDZYLĘSIE		
TYTUŁ RYSUNKU	Projekt Zagospodarowania Terenu km 3+510 do 4+055 do Miedzylesia		
INWESTOR	POWIAT KŁODZKI Zarząd Dróg Powiatowych w Kłodzku ul. Objazdowa 20, 57 - 300 Kłodzko		
PROJEKTOWAŁ	mgr inż. Zbigniew Kowik	SPRAWDZIŁ	mgr inż. Wojciech Michalski
		Skala	Rysunek
		1:500	nr 9